



МИНИСТЕРСТВО ТРАНСПОРТА
РОССИЙСКОЙ ФЕДЕРАЦИИ

**ФЕДЕРАЛЬНОЕ АГЕНТСТВО
ЖЕЛЕЗНОДОРОЖНОГО ТРАНСПОРТА**
(РОСЖЕЛДОР)

С. Басманная ул., д. 11/2 стр. 1, Москва, 105064
тел.: (499) 550-34-36, факс:(499)550-31-40
info@rlw.gov.ru, www.rlw.gov.ru

20.05.2026 № УЗИП-3/1691

На № _____ от _____

Администрация Санкт-Петербурга
adm@gov.spb.ru

Местная администрация
внутригородского муниципального
образования Санкт-Петербурга,
муниципального округа Ивановский
maivanovskiy@yandex.ru

Местная Администрация МО
Волковское
info@volkovskoe.ru

Копия: Дирекция по комплексной
реконструкции железных дорог и
строительству объектов
железнодорожного транспорта
– филиал ОАО «РЖД»
dkrs-info@center.rzd.ru

В соответствии с подпунктами 1, 2, 3 и 4 пункта 3 статьи 39.42 Земельного кодекса Российской Федерации (далее – Кодекс) **орган, уполномоченный на установление публичного сервитута (Росжелдор), обеспечивает извещение правообладателей земельных участков путем:**

– **опубликования сообщения о возможном установлении публичного сервитута в порядке, установленном для официального опубликования (обнародования) правовых актов** поселения, муниципального округа, городского округа, по месту нахождения земельного участка и (или) земель, в отношении которых подано указанное ходатайство (муниципального района в случае, если такие земельный участок и (или) земли расположены на межселенной территории);

– **размещения сообщения о возможном установлении публичного сервитута на официальном сайте органа, уполномоченного на установление публичного сервитута и на официальном сайте муниципального образования в информационно-телекоммуникационной сети «Интернет» по месту нахождения земельного участка и (или) земель,** в отношении которых подано ходатайство об установлении публичного сервитута;

– **размещения сообщения о возможном установлении публичного сервитута на информационном щите в границах населенного пункта, на территории которого расположены земельные участки, в отношении которых подано ходатайство об установлении публичного сервитута, а в случае, если такие земельные участки расположены за пределами границ населенного пункта, на**

информационном щите в границах соответствующего муниципального образования;

– размещения сообщения о возможном установлении публичного сервитута в общедоступных местах (на досках объявлений, размещенных во всех подъездах многоквартирного дома или в пределах земельного участка, на котором расположен многоквартирный дом) в случае, если публичный сервитут предлагается установить в отношении земельного участка, относящегося к общему имуществу собственников помещений в многоквартирном доме (при этом положения подпунктов 1 и 3 пункта 3 статьи 39.42 Кодекса не применяются, если публичный сервитут испрашивается только в отношении земельного участка, указанного в подпункте 4 пункта 3 статьи 39.42 Кодекса).

Федеральное агентство железнодорожного транспорта настоящим сообщает, что в целях строительства линейных объектов инфраструктуры, реконструкции объектов инфраструктуры при реализации объекта «Строительство и реконструкция главных путей на участке Санкт-Петербург-Главный – Санкт-Петербург-Сортировочный-Московский (парк Обухово (вкл.)), Волковская (искл.) – Санкт-Петербург-Сортировочный-Московский (парк Обухово (вкл.))», предусмотренных подпунктом 1 части 5 статьи 4 Федерального закона от 31.07.2020 № 254-ФЗ «Об особенностях регулирования отдельных отношений в целях модернизации и расширения магистральной инфраструктуры и о внесении изменений в отдельные законодательные акты Российской Федерации», возможно установление публичного сервитута в интересах ОАО «РЖД» (ОГРН 1037739877295, ИНН 7708503727; 107174, Москва, ул. Новая Басманная, д. 2/1, стр. 1; dkrs-info@center.rzd.ru; 8 (499) 262-42-57; 8 (499) 262-94-74) сроком 21 месяц в отношении следующих земельных участков:

Кадастровый номер земельного участка/кадастрового квартала	Адрес или иное описание местоположения земельного участка	Срок, в течение которого использование земельного участка (его части) и (или) расположенного на нем объекта недвижимости в соответствии с их разрешенным использованием будет невозможно или существенно затруднено в связи с осуществлением деятельности, для обеспечения которой устанавливается публичный сервитут
78:12:0715002:344	г. Санкт-Петербург, м.о. Ивановский, ул. Сортировочная-московская, д. 21, литер А	3 месяца
78:13:0007335:1030	г. Санкт-Петербург, ул. Салова, уч. 25 (у дома 45)	12 месяцев
<p style="text-align: center;">Федеральное агентство железнодорожного транспорта ул. Старая Басманная, Москва, д. 11/2, стр. 1, 105064 тел.: 8(499) 550-34-36; адрес электронной почты: info@roszeldor.ru время приема: согласно графику по предварительной записи</p> <p style="text-align: center;">(адреса, по которым заинтересованные лица могут ознакомиться с поступившим ходатайством об установлении публичного сервитута и прилагаемым к нему описанием местоположения границ</p>		

<p>публичного сервитута, время приема заинтересованных лиц для ознакомления с поступившим ходатайством об установлении публичного сервитута)</p>
<p>Федеральное агентство железнодорожного транспорта ул. Старая Басманная, Москва, д. 11/2, стр. 1, 105064</p> <p>В течение 15 дней со дня опубликования данного сообщения в порядке, установленном для официального опубликования (обнародования) правовых актов поселения, городского округа, по месту нахождения земельного участка и (или) земель, в отношении которых подано указанное ходатайство (муниципального района в случае, если такие земельный участок и (или) земли расположены на межселенной территории)</p> <p>(адрес, по которому заинтересованные лица могут подать заявления об учете прав на земельные участки, а также срок подачи указанных заявлений)</p>
<p>www.gov.spb.ru</p> <p>https://www.moivanovskiy.ru</p> <p>http://www.volkovskoe.ru</p> <p>(официальные сайты в информационно-телекоммуникационной сети «Интернет», на которых размещается сообщение о поступившем ходатайстве об установлении публичного сервитута)</p>
<p>Распоряжение Росжелдора от 27.05.2024 № АБ-493-р (с изменениями от 15.01.2026 № АБ-19-р): «Об утверждении документации по планировке территории (проект планировки территории и проект межевания территории) для объекта «Строительство и реконструкция главных путей на участке Санкт-Петербург-Главный – Санкт-Петербург-Сортировочный-Московский (парк Обухово (вкл.)), Волковская (искл.) – Санкт-Петербург-Сортировочный-Московский (парк Обухово (вкл.))»</p> <p>(реквизиты решений об утверждении документа территориального планирования, документации по планировке территории, инвестиционная программа субъекта монополии)</p>
<p>https://kgainfo.spb.ru</p> <p>(сведения об официальных сайтах в информационно-телекоммуникационной сети «Интернет», на которых размещены утвержденные документы территориального планирования, документация по планировке территории, инвестиционная программа субъекта естественных монополий)</p>
<p>Графическое описание местоположения границ публичного сервитута, а также перечень координат характерных точек границ публичного сервитута прилагается к данному сообщению</p> <p>(описание местоположения границ публичного сервитута)</p>

Направляется в целях:

– размещения сообщения о возможном установлении публичного сервитута на официальном сайте Администрации Санкт-Петербурга и сайте Местной администрации МО Волковское и сайте Местной администрации внутригородского муниципального образования Санкт-Петербурга, муниципального округа Ивановский в информационно-телекоммуникационной сети «Интернет»;

– опубликования сообщения о возможном установлении публичного сервитута в порядке, установленном для официального опубликования (обнародования) правовых актов Администрации Санкт-Петербурга, Местной администрации МО Волковское и Местной администрации внутригородского муниципального образования Санкт-Петербурга, муниципального округа Ивановский.

В целях недопущения срыва сроков установления публичного сервитута, а также в целях исполнения пункта 8 статьи 39.42 Кодекса, Росжелдор просит **незамедлительно уведомить о дате опубликования сообщения о возможном установлении публичного сервитута** в порядке, установленном для официального опубликования (обнародования) правовых актов поселения, городского округа, по месту нахождения земельного участка и (или) земель, в отношении которых подано указанное ходатайство (муниципального района в случае, если такие земельные участки и (или) земли расположены на межселенной территории).

В соответствии с пунктом 5 статьи 39.42 Кодекса извещение правообладателей земельных участков о возможном установлении публичного сервитута в соответствии с подпунктами 1, 3 и 4 пункта 3 статьи 39.42 Кодекса осуществляется **за счет средств заявителя (ОАО «РЖД»).**

Дополнительно Росжелдор сообщает, что в соответствии с подпунктом 2 пункта 1 статьи 39.43 Кодекса **решение об установлении публичного сервитута может быть принято не ранее, чем через пятнадцать дней со дня опубликования сообщения о поступившем ходатайстве об установлении публичного сервитута.**

Приложение: описание местоположения границ публичного сервитута на 15 л. в 1 экз.

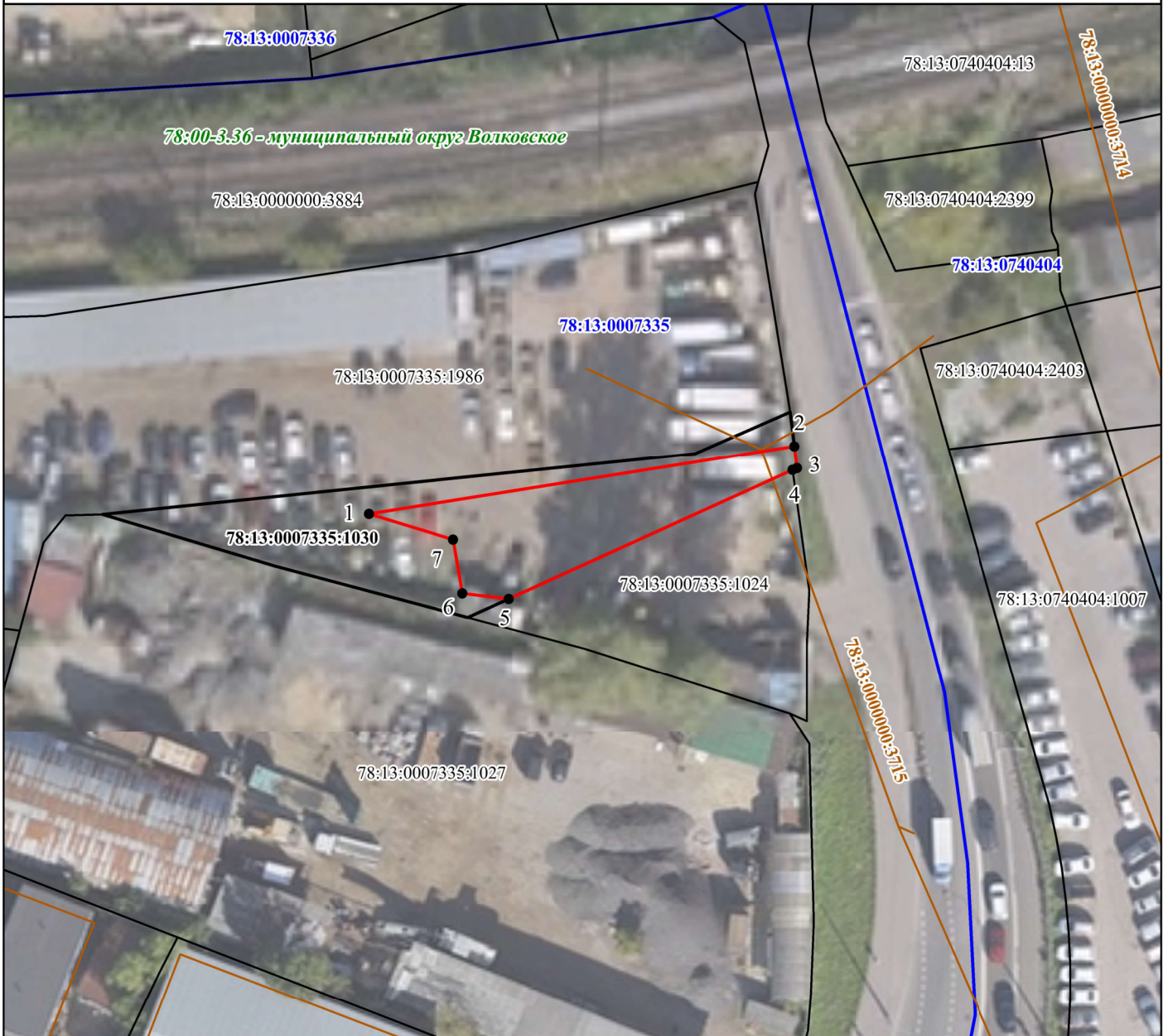
Заместитель начальника -
начальник Отдела оформления
земельно-правовых отношений
и градостроительной документации



М.В. Шепель

ГРАФИЧЕСКОЕ ОПИСАНИЕ МЕСТОПОЛОЖЕНИЯ ГРАНИЦ ПУБЛИЧНОГО СЕРВИТУТА
для строительства линейных объектов инфраструктуры, реконструкции объектов инфраструктуры
по объекту «Строительство и реконструкция главных путей на участке Санкт-Петербург-Главный
– Санкт-Петербург – Сортировочный-Московский (парк Обухово (вкл.)), Волковская (искл.) –
Санкт-Петербург – Сортировочный-Московский (парк Обухово (вкл.))»
на земельном участке с кадастровым номером 78:13:0007335:1030

Схема расположения границ публичного сервитута



Условные обозначения:

Масштаб 1:700

● 1 - обозначение характерной точки проектной границы публичного сервитута

— (красная линия) - проектная граница публичного сервитута

— (синяя линия) - граница кадастрового квартала

— (черная линия) - граница земельного участка, сведения о котором внесены в ЕГРН

— (оранжевая линия) - контур объекта капитального строительства, сведения о котором внесены в ЕГРН;

78:13:0007335:1030 - обозначение земельного участка, сведения о котором внесены в ЕГРН

78:13:0007335 - обозначение кадастрового квартала

78:00-3.36 - учетный номер внутригородского муниципального образования

78:13:0000000:3715 - обозначение объекта капитального строительства, сведения о котором внесены в ЕГРН

ГРАФИЧЕСКОЕ ОПИСАНИЕ МЕСТОПОЛОЖЕНИЯ ГРАНИЦ ПУБЛИЧНОГО СЕРВИТУТА

для строительства линейных объектов инфраструктуры, реконструкции объектов инфраструктуры по объекту «Строительство и реконструкция главных путей на участке Санкт-Петербург-Главный – Санкт-Петербург – Сортировочный-Московский (парк Обухово (вкл.)), Волковская (искл.) – Санкт-Петербург – Сортировочный-Московский (парк Обухово (вкл.))» на земельном участке с кадастровым номером 78:13:0007335:1030

(наименование объекта, местоположение границ которого описано (далее - объект))

Раздел 1

Сведения об объекте

№ п/п	Характеристики объекта	Описание характеристик
1	2	3
1.	Местоположение объекта	город Санкт-Петербург, вн.тер.г муниципальный округ Волковское
2.	Площадь объекта +/- величина погрешности определения площади (P +/- Дельта P)	319 +/- 6 м ²

3.	Иные характеристики объекта	<ul style="list-style-type: none"> – Цель установления публичного сервитута: строительство линейных объектов инфраструктуры, реконструкция объектов инфраструктуры (п. 1 ч. 5 ст. 4 Федерального закона от 31.07.2020 № 254-ФЗ); – Описание местоположения границ публичного сервитута: Российская Федерация, город Санкт-Петербург, внутригородская территория (внутригородское муниципальное образование) города федерального значения муниципальный округ Волковское, улица Салова, участок 25, (у дома 45), на земельном участке с кадастровым номером 78:13:0007335:1030; – Срок публичного сервитута: 21 месяц; – Владелец публичного сервитута: ОАО «Российские железные дороги» (ОГРН 1037739877295, ИНН 7708503727, почтовый адрес: 107174, г. Москва, вн. тер. г. муниципальный округ Басманный, ул. Новая Басманная, д. 2/1, стр.1, адрес электронной почты: dkrs-info@center.rzd.ru); – Наименование исполнительного органа государственной власти или органа местного самоуправления, принявших решение об установлении публичного сервитута: Федеральное агентство железнодорожного транспорта; – Источник официального опубликования решения об установлении публичного сервитута: Официальный сайт Федерального агентства железнодорожного транспорта (https://rlw.gov.ru).

Раздел 2

Сведения о местоположении границ объекта

1. Система координат СК-1964

2. Сведения о характерных точках границ объекта

Обозначение характерных точек границ	Координаты, м		Метод определения координат характерной точки	Средняя квадратическая погрешность положения характерной точки (Mt), м	Описание обозначения точки на местности (при наличии)
	X	Y			
1	2	3	4	5	6
1	89401.36	117549.53	Аналитический метод	0.10	-
2	89409.23	117597.07	Аналитический метод	0.10	-
3	89406.77	117597.38	Аналитический метод	0.10	-
4	89406.57	117596.87	Аналитический метод	0.10	-
5	89391.97	117565.24	Аналитический метод	0.10	-
6	89392.55	117560.05	Аналитический метод	0.10	-
7	89398.54	117559.00	Аналитический метод	0.10	-
1	89401.36	117549.53	Аналитический метод	0.10	-

3. Сведения о характерных точках части (частей) границы объекта

Обозначение характерных точек части границы	Координаты, м		Метод определения координат характерной точки	Средняя квадратическая погрешность положения характерной точки (Mt), м	Описание обозначения точки на местности (при наличии)
	X	Y			
1	2	3	4	5	6
-	-	-	-	-	-

Раздел 3

Сведения о местоположении измененных (уточненных) границ объекта

1. Система координат -

2. Сведения о характерных точках границ объекта

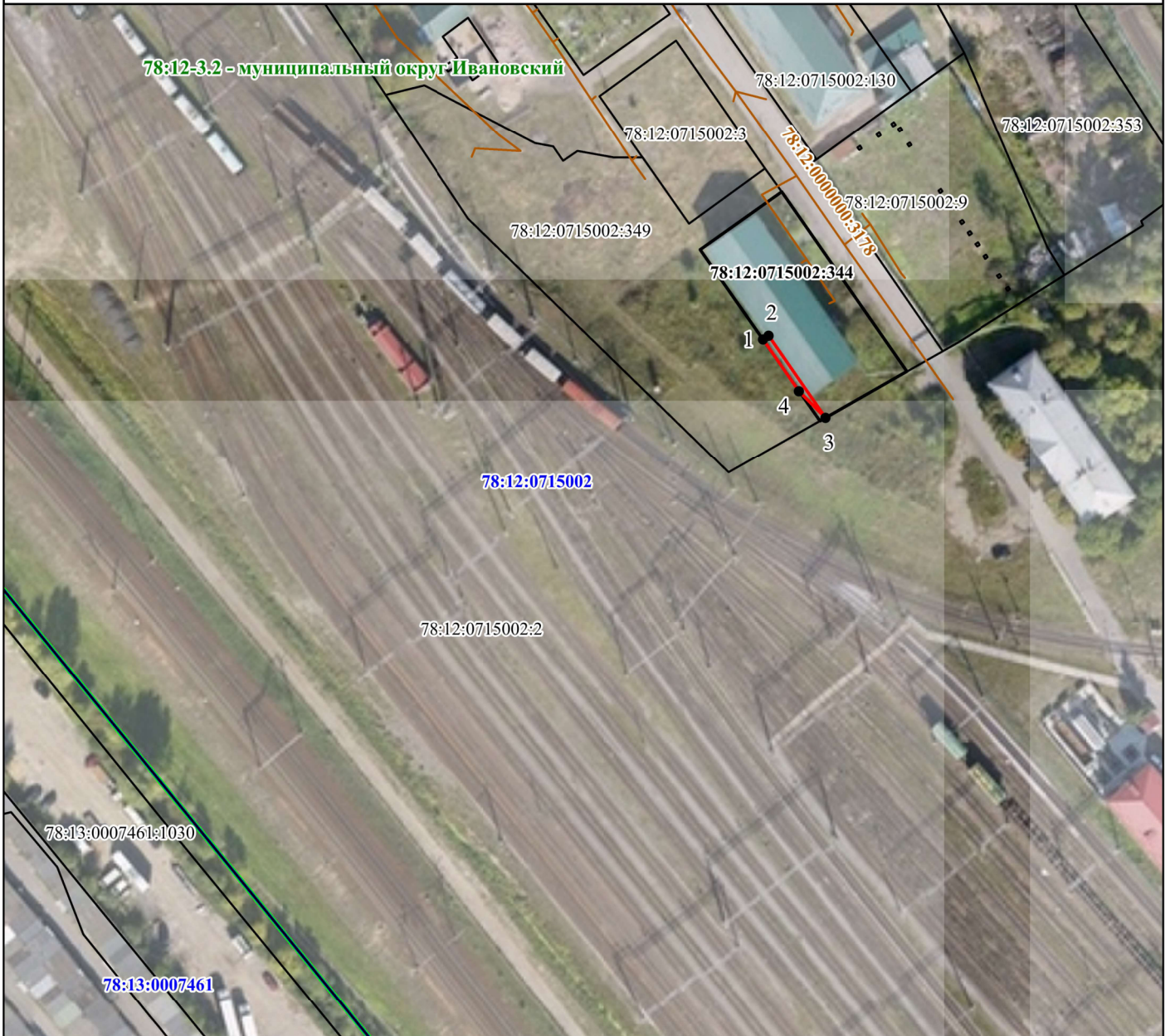
Обозначение характерных точек границ	Существующие координаты, м		Измененные (уточненные) координаты, м		Метод определения координат характерной точки	Средняя квадратическая погрешность положения характерной точки (Mt), м	Описание обозначения точки на местности (при наличии)
	X	Y	X	Y			
1	2	3	4	5	6	7	8
-	-	-	-	-	-	-	

3. Сведения о характерных точках части (частей) границы объекта

Обозначение характерных точек части границы	Существующие координаты, м		Измененные (уточненные) координаты, м		Метод определения координат характерной точки	Средняя квадратическая погрешность положения характерной точки (Mt), м	Описание обозначения точки на местности (при наличии)
	X	Y	X	Y			
1	2	3	4	5	6	7	8
-	-	-	-	-	-	-	

ГРАФИЧЕСКОЕ ОПИСАНИЕ МЕСТОПОЛОЖЕНИЯ ГРАНИЦ ПУБЛИЧНОГО СЕРВИТУТА
для строительства линейных объектов инфраструктуры, реконструкции объектов инфраструктуры
по объекту «Строительство и реконструкция главных путей на участке Санкт-Петербург-Главный
– Санкт-Петербург – Сортировочный-Московский (парк Обухово (вкл.)), Волковская (искл.) –
Санкт-Петербург – Сортировочный-Московский (парк Обухово (вкл.))»
на земельном участке с кадастровым номером 78:12:0715002:344

Схема расположения границ публичного сервитута



Условные обозначения:

Масштаб 1:1500

● 1 - обозначение характерной точки проектной границы публичного сервитута;

— - проектная граница публичного сервитута;

— - граница кадастрового квартала;

— - граница земельного участка, сведения о котором внесены в ЕГРН;

— - контур объекта капитального строительства, сведения о котором внесены в ЕГРН;

- - - - граница внутригородского муниципального образования, сведения о которой содержатся в ЕГРН

78:12:0715002:344 - обозначение земельного участка, сведения о котором внесены в ЕГРН;

78:12:0715002 - обозначение кадастрового квартала;

78:12:0000000:3178 - обозначение объекта капитального строительства, сведения о котором внесены в ЕГРН.

78:12-3.2 - учетный номер внутригородского муниципального образования, сведения о котором содержатся в ЕГРН

ГРАФИЧЕСКОЕ ОПИСАНИЕ МЕСТОПОЛОЖЕНИЯ ГРАНИЦ ПУБЛИЧНОГО СЕРВИТУТА

для строительства линейных объектов инфраструктуры, реконструкции объектов инфраструктуры по объекту «Строительство и реконструкция главных путей на участке Санкт-Петербург-Главный – Санкт-Петербург – Сортировочный-Московский (парк Обухово (вкл.)), Волковская (искл.) – Санкт-Петербург – Сортировочный-Московский (парк Обухово (вкл.))» на земельном участке с кадастровым номером 78:12:0715002:344

(наименование объекта, местоположение границ которого описано (далее - объект))

Раздел 1

Сведения об объекте

№ п/п	Характеристики объекта	Описание характеристик
1	2	3
1.	Местоположение объекта	192174, город Санкт-Петербург, вн.тер.г муниципальный округ Ивановский
2.	Площадь объекта +/- величина погрешности определения площади (Р +/- Дельта Р)	31 +/- 2 м ²

3.	Иные характеристики объекта	<ul style="list-style-type: none"> – Цель установления публичного сервитута: строительство линейных объектов инфраструктуры, реконструкция объектов инфраструктуры (п. 1 ч. 5 ст. 4 Федерального закона от 31.07.2020 № 254-ФЗ); – Описание местоположения границ публичного сервитута: Российская Федерация, город Санкт-Петербург, внутригородская территория (внутригородское муниципальное образование) города федерального значения муниципальный округ Ивановский, Сортировочная-Московская улица, земельный участок 21а, на земельном участке с кадастровым номером 78:12:0715002:344; – Срок публичного сервитута: 21 месяц; – Владелец публичного сервитута: ОАО «Российские железные дороги» (ОГРН 1037739877295, ИНН 7708503727, почтовый адрес: 107174, г. Москва, вн. тер. г. муниципальный округ Басманный, ул. Новая Басманная, д. 2/1, стр.1, адрес электронной почты: dkrs-info@center.rzd.ru); – Наименование исполнительного органа государственной власти или органа местного самоуправления, принявших решение об установлении публичного сервитута: Федеральное агентство железнодорожного транспорта; – Источник официального опубликования решения об установлении публичного сервитута: Официальный сайт Федерального агентства железнодорожного транспорта (https://rlw.gov.ru).

Раздел 2

Сведения о местоположении границ объекта

1. Система координат СК-1964

2. Сведения о характерных точках границ объекта

Обозначение характерных точек границ	Координаты, м		Метод определения координат характерной точки	Средняя квадратическая погрешность положения характерной точки (Mt), м	Описание обозначения точки на местности (при наличии)
	X	Y			
1	2	3	4	5	6
1	86538.01	120159.24	Аналитический метод	0.10	-
2	86538.95	120160.57	Аналитический метод	0.10	-
3	86519.42	120174.30	Аналитический метод	0.10	-
4	86525.73	120167.94	Аналитический метод	0.10	-
1	86538.01	120159.24	Аналитический метод	0.10	-

3. Сведения о характерных точках части (частей) границы объекта

Обозначение характерных точек части границы	Координаты, м		Метод определения координат характерной точки	Средняя квадратическая погрешность положения характерной точки (Mt), м	Описание обозначения точки на местности (при наличии)
	X	Y			
1	2	3	4	5	6
-	-	-	-	-	-

Раздел 3

Сведения о местоположении измененных (уточненных) границ объекта

1. Система координат -

2. Сведения о характерных точках границ объекта

Обозначение характерных точек границ	Существующие координаты, м		Измененные (уточненные) координаты, м		Метод определения координат характерной точки	Средняя квадратическая погрешность положения характерной точки (Mt), м	Описание обозначения точки на местности (при наличии)
	X	Y	X	Y			
1	2	3	4	5	6	7	8
-	-	-	-	-	-	-	

3. Сведения о характерных точках части (частей) границы объекта

Обозначение характерных точек части границы	Существующие координаты, м		Измененные (уточненные) координаты, м		Метод определения координат характерной точки	Средняя квадратическая погрешность положения характерной точки (Mt), м	Описание обозначения точки на местности (при наличии)
	X	Y	X	Y			
1	2	3	4	5	6	7	8
-	-	-	-	-	-	-	

ГРАФИЧЕСКОЕ ОПИСАНИЕ МЕСТОПОЛОЖЕНИЯ ГРАНИЦ ПУБЛИЧНОГО СЕРВИТУТА
для строительства линейных объектов инфраструктуры, реконструкции объектов инфраструктуры
по объекту «Строительство и реконструкция главных путей на участке Санкт-Петербург-Главный
– Санкт-Петербург – Сортировочный-Московский (парк Обухово (вкл.)), Волковская (искл.) –
Санкт-Петербург – Сортировочный-Московский (парк Обухово (вкл.))»
на земельном участке с кадастровым номером 78:12:0715002:344

Схема расположения границ публичного сервитута



Условные обозначения:

Масштаб 1:1500

● 1 - обозначение характерной точки проектной границы публичного сервитута;

— - проектная граница публичного сервитута;

— - граница кадастрового квартала;

— - граница земельного участка, сведения о котором внесены в ЕГРН;

— - контур объекта капитального строительства, сведения о котором внесены в ЕГРН;

— - граница внутригородского муниципального образования, сведения о которой содержатся в ЕГРН

78:12:0715002:344 - обозначение земельного участка, сведения о котором внесены в ЕГРН;

78:12:0715002 - обозначение кадастрового квартала;

78:12:0000000:3178 - обозначение объекта капитального строительства, сведения о котором внесены в ЕГРН.

78:12-3.2 - учетный номер внутригородского муниципального образования, сведения о котором содержатся в ЕГРН

ГРАФИЧЕСКОЕ ОПИСАНИЕ МЕСТОПОЛОЖЕНИЯ ГРАНИЦ ПУБЛИЧНОГО СЕРВИТУТА

для строительства линейных объектов инфраструктуры, реконструкции объектов инфраструктуры по объекту «Строительство и реконструкция главных путей на участке Санкт-Петербург-Главный – Санкт-Петербург – Сортировочный-Московский (парк Обухово (вкл.)), Волковская (искл.) – Санкт-Петербург – Сортировочный-Московский (парк Обухово (вкл.))» на земельном участке с кадастровым номером 78:12:0715002:344

(наименование объекта, местоположение границ которого описано (далее - объект))

Раздел 1

Сведения об объекте

№ п/п	Характеристики объекта	Описание характеристик
1	2	3
1.	Местоположение объекта	192174, город Санкт-Петербург, вн.тер.г муниципальный округ Ивановский
2.	Площадь объекта +/- величина погрешности определения площади (Р +/- Дельта Р)	121 +/- 4 м ²

3.	Иные характеристики объекта	<ul style="list-style-type: none"> – Цель установления публичного сервитута: строительство линейных объектов инфраструктуры, реконструкция объектов инфраструктуры (п. 1 ч. 5 ст. 4 Федерального закона от 31.07.2020 № 254-ФЗ); – Описание местоположения границ публичного сервитута: Российская Федерация, город Санкт-Петербург, внутригородская территория (внутригородское муниципальное образование) города федерального значения муниципальный округ Ивановский, Сортировочная-Московская улица, земельный участок 21а, на земельном участке с кадастровым номером 78:12:0715002:344; – Срок публичного сервитута: 21 месяц; – Владелец публичного сервитута: ОАО «Российские железные дороги» (ОГРН 1037739877295, ИНН 7708503727, почтовый адрес: 107174, г. Москва, вн. тер. г. муниципальный округ Басманный, ул. Новая Басманная, д. 2/1, стр.1, адрес электронной почты: dkrs-info@center.rzd.ru); – Наименование исполнительного органа государственной власти или органа местного самоуправления, принявших решение об установлении публичного сервитута: Федеральное агентство железнодорожного транспорта; – Источник официального опубликования решения об установлении публичного сервитута: Официальный сайт Федерального агентства железнодорожного транспорта (https://rlw.gov.ru).

Раздел 2

Сведения о местоположении границ объекта

1. Система координат СК-1964

2. Сведения о характерных точках границ объекта

Обозначение характерных точек границ	Координаты, м		Метод определения координат характерной точки	Средняя квадратическая погрешность положения характерной точки (Mt), м	Описание обозначения точки на местности (при наличии)
	X	Y			
1	2	3	4	5	6
1	86544.70	120178.64	Аналитический метод	0.10	-
2	86528.82	120190.59	Аналитический метод	0.10	-
3	86519.42	120174.30	Аналитический метод	0.10	-
4	86526.71	120184.60	Аналитический метод	0.10	-
5	86541.33	120174.17	Аналитический метод	0.10	-
1	86544.70	120178.64	Аналитический метод	0.10	-

3. Сведения о характерных точках части (частей) границы объекта

Обозначение характерных точек части границы	Координаты, м		Метод определения координат характерной точки	Средняя квадратическая погрешность положения характерной точки (Mt), м	Описание обозначения точки на местности (при наличии)
	X	Y			
1	2	3	4	5	6
-	-	-	-	-	-

Раздел 3

Сведения о местоположении измененных (уточненных) границ объекта

1. Система координат -

2. Сведения о характерных точках границ объекта

Обозначение характерных точек границ	Существующие координаты, м		Измененные (уточненные) координаты, м		Метод определения координат характерной точки	Средняя квадратическая погрешность положения характерной точки (Mt), м	Описание обозначения точки на местности (при наличии)
	X	Y	X	Y			
1	2	3	4	5	6	7	8
-	-	-	-	-	-	-	

3. Сведения о характерных точках части (частей) границы объекта

Обозначение характерных точек части границы	Существующие координаты, м		Измененные (уточненные) координаты, м		Метод определения координат характерной точки	Средняя квадратическая погрешность положения характерной точки (Mt), м	Описание обозначения точки на местности (при наличии)
	X	Y	X	Y			
1	2	3	4	5	6	7	8
-	-	-	-	-	-	-	